

CYCLE DE TRANSFERT D'EMBRYON CONGELÉ SUR CYCLE STIMULÉ

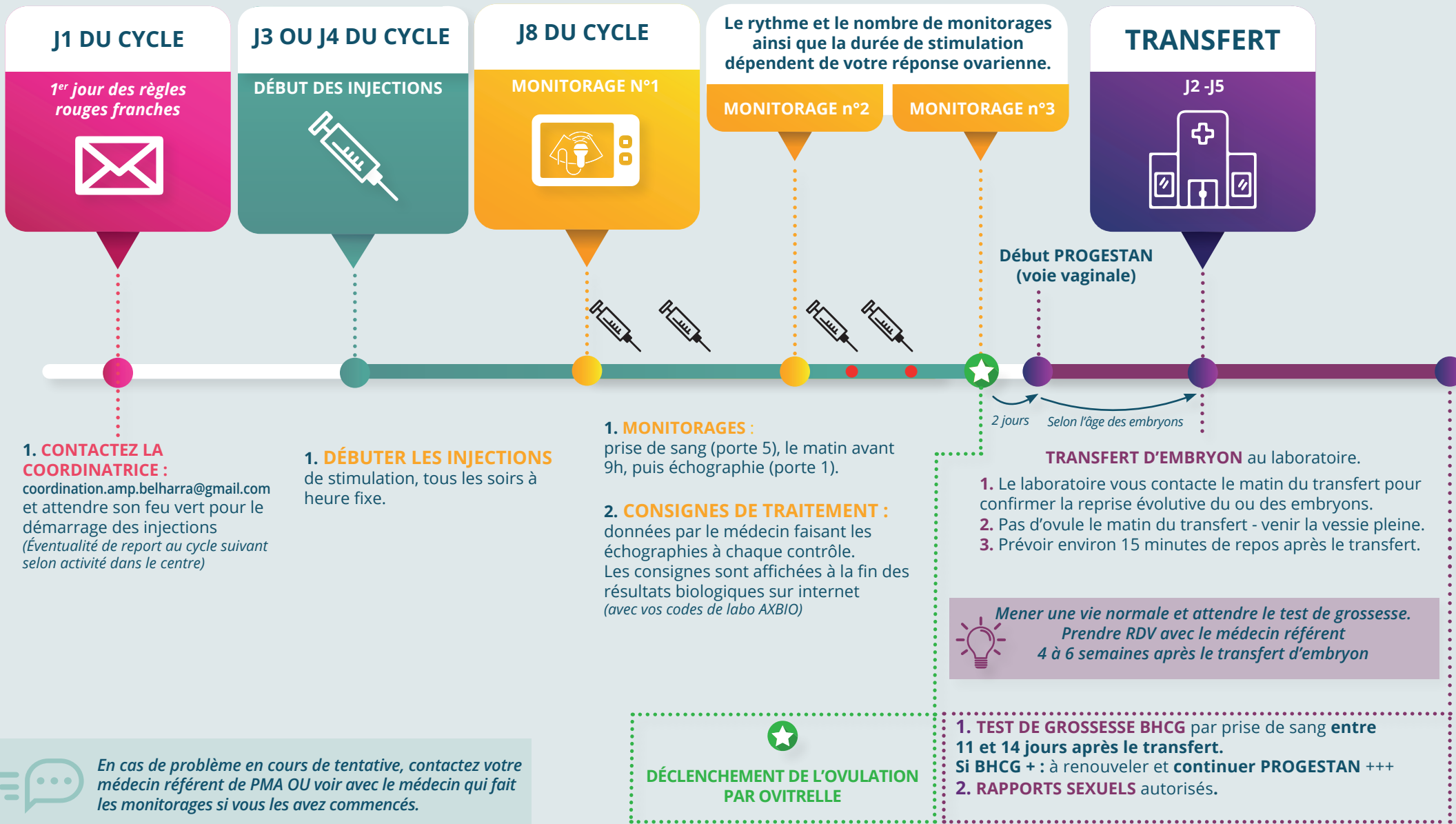
Pour le détail des traitements, merci de vous référer à vos ordonnances



J'ai toujours avec moi :



Ma carte vitale
Ma carte Witness
Mes ordonnances
Mes papiers d'identité



1. CONTACTEZ LA COORDINATRICE :
coordination.amp.belharra@gmail.com
et attendre son feu vert pour le démarrage des injections
(Éventualité de report au cycle suivant selon activité dans le centre)

1. DÉBUTER LES INJECTIONS de stimulation, tous les soirs à heure fixe.

1. MONITORAGES :
prise de sang (porte 5), le matin avant 9h, puis échographie (porte 1).

2. CONSIGNES DE TRAITEMENT :
données par le médecin faisant les échographies à chaque contrôle. Les consignes sont affichées à la fin des résultats biologiques sur internet (avec vos codes de labo AXBIO)



En cas de problème en cours de tentative, contactez votre médecin référent de PMA OU voir avec le médecin qui fait les monitorages si vous les avez commencés.